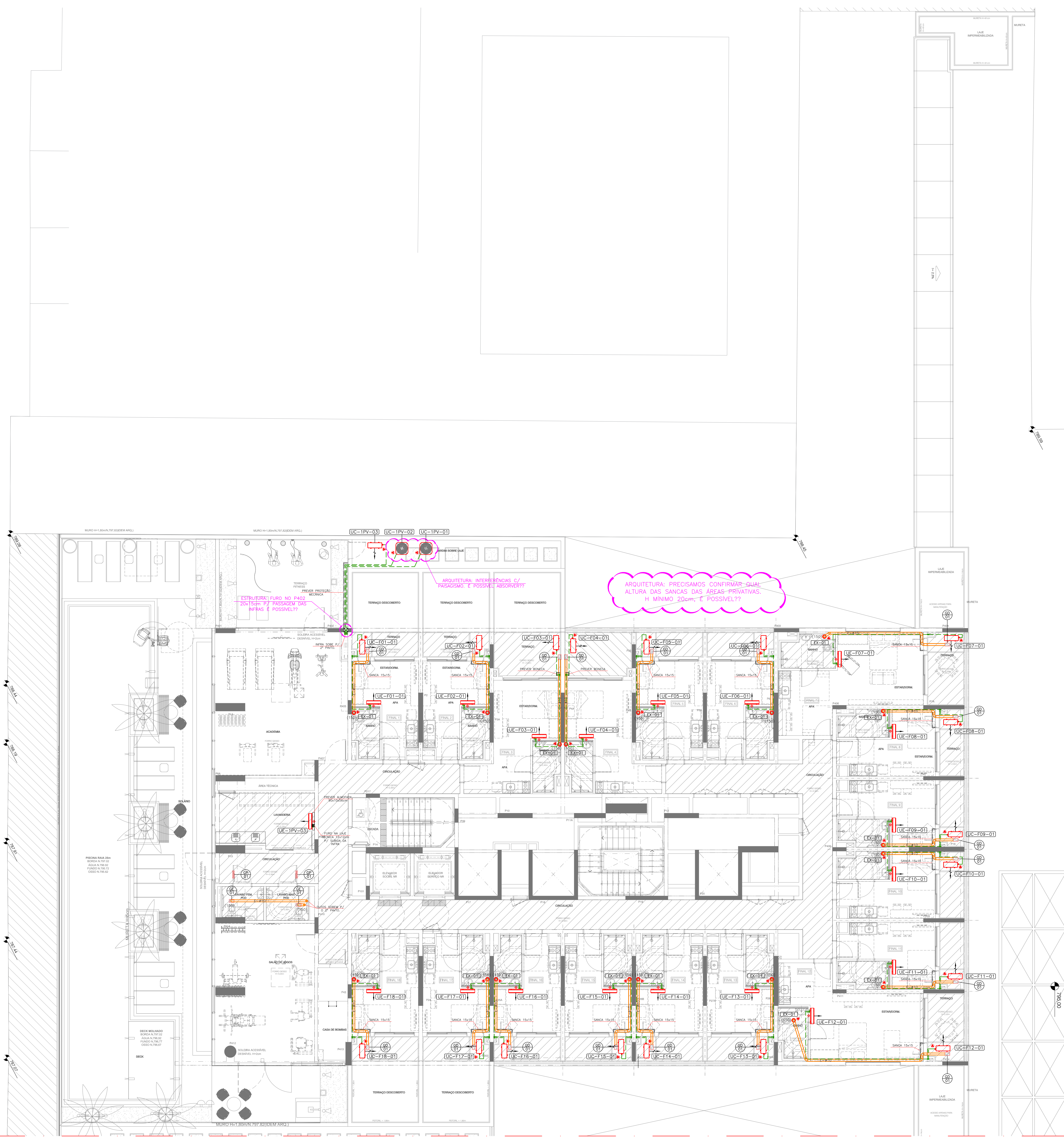


Nº	COR	FIN
1	1	104
2	2	104
3	3	104
4	4	104
5	5	104
6	6	104
7	7	104
8	8	104
9	9	104
10	10	104
11	11	104
12	12	104
13	13	104
14	14	104
15	15	104
16	16	104
17	17	104
18	18	104
19	19	104
20	20	104
21	21	104
22	22	104
23	23	104
24	24	104
25	25	104
26	26	104
27	27	104
28	28	104
29	29	104
30	30	104
31	31	104
32	32	104
33	33	104
34	34	104
35	35	104
36	36	104
37	37	104
38	38	104
39	39	104
40	40	104
41	41	104
42	42	104
43	43	104
44	44	104
45	45	104
46	46	104
47	47	104
48	48	104
49	49	104
50	50	104
51	51	104
52	52	104
53	53	104
54	54	104
55	55	104
56	56	104
57	57	104
58	58	104
59	59	104
60	60	104
61	61	104
62	62	104
63	63	104
64	64	104
65	65	104
66	66	104
67	67	104
68	68	104
69	69	104
70	70	104
71	71	104
72	72	104
73	73	104
74	74	104
75	75	104
76	76	104
77	77	104
78	78	104
79	79	104
80	80	104
81	81	104
82	82	104
83	83	104
84	84	104
85	85	104
86	86	104
87	87	104
88	88	104
89	89	104
90	90	104
91	91	104
92	92	104
93	93	104
94	94	104
95	95	104
96	96	104
97	97	104
98	98	104
99	99	104
100	100	104

RUA AUGUSTA



**NOTAS DE AR CONDICIONADO**

- DIMENSÕES ADOPTADAS EM CENTÍMETROS, SALVO AS INDICADAS
- RATIFICAR MEDIDAS NA OBRA
- NÚMEROS ENTRE ( ) APONTAM VAZÃO EM m³/h
- EFETUAR AS DEVIDAS ADEQUAÇÕES DE ALVENARIA/FORRO: (FUROS, CONSTRUÇÃO DE PAREDES, ETC.)
- CANALIZAR O DRENO EM TODOS OS EQUIPAMENTOS
- A INSTALADORA DEVERÁ ELABORAR PROJETO DE DETALHAMENTO VERIFICANDO INTERFERÊNCIAS NA OBRA
- DEVERÁ SER FEITO BALANCEAMENTO EM TODO SISTEMA.
- TODOS OS DUTOS DE INSUFLEMENTO E RETORNO DEVERÃO SER REVESTIDOS EXTERNAMENTE COM MATERIAL ISOLANTE TÉRMICO
- A INSTALADORA QUE EFETUAR A COMPRA DE EQUIPAMENTOS DIFERENTES DO ESPECIFICADO EM PROJETO DEVERÁ PRIMARIAMENTE SUBMITÊ-LO À APROVAÇÃO DO PROJETISTA.

**DESCRIÇÃO SISTEMA SPLIT (APTOS. NR)**

IDENTIFICAÇÃO EVAPORADORA	UE-F01 ao F06 / UE-F08 ao F11	UE-F13 ao F18
AMBIENTE	ESTAR / DORMITÓRIO	ESTAR / DORMITÓRIO
TIPO DE EQUIPAMENTO	HI-WALL	HI-WALL
QUANTIDADE	10	06
CAPACIDADE	9.000	9.000
IDENTIFICAÇÃO CONDENSADORA	UC-F01 ao F06 / UC-F08 ao F11	UC-F13 ao F18
TIPO DE DESCARGA	HORIZONTAL	HORIZONTAL
TENSÃO	220V	220V
PONTO DE FORÇA	0,79	0,79
OBSERVAÇÕES	FABRICANTE DE REFERÊNCIA: CARRIER FABRICANTE DE REFERÊNCIA: CARRIER	

**DESCRIÇÃO SISTEMA SPLIT (ÁREAS COMUNS)**

IDENTIFICAÇÃO EVAPORADORA	UE-F07 / UE-F12
AMBIENTE	ESTAR / DORMITÓRIO
TIPO DE EQUIPAMENTO	HI-WALL
QUANTIDADE	02
CAPACIDADE	12.000
IDENTIFICAÇÃO CONDENSADORA	UC-F07 / UC-F12
TIPO DE DESCARGA	HORIZONTAL
TENSÃO	220V
PONTO DE FORÇA	1,09
OBSERVAÇÕES	FABRICANTE DE REFERÊNCIA: CARRIER

**DESCRIÇÃO SISTEMA SPLIT (CONDENSADORAS ÁREAS COMUNS)**

IDENTIFICAÇÃO CONDENSADORA	UC-1P1-01	UC-1P1-02
CAPACIDADE	48.000	58.000
TIPO DE DESCARGA	VERTICAL	VERTICAL
TENSÃO	220V	220V
PONTO DE FORÇA	5,87	7,20
OBSERVAÇÕES	FABRICANTE DE REFERÊNCIA: CARRIER FABRICANTE DE REFERÊNCIA: CARRIER UE-1P1-01 LOCALIZADA NO 2º PAV. UE-1P1-02 LOCALIZADA NO 2º PAV. (VER FOLHA 104)	

**DESCRIÇÃO EXAUSTORES**

IDENTIFICAÇÃO	EX-01
MARCA	SICFLUX
MODELO	MEGA 34
QUANTIDADE	18
VAZÃO DE AR	150
PRESSÃO ESTÁTICA	6,8
PESO	0,9
ARRANJO	220V-01-60Hz
TENSÃO	0,041
POTÊNCIA MOTOR	
OBSERVAÇÕES	INTERTRAVADO COM A ILUMINAÇÃO DO AMBIENTE C/ TIMER DE DESLIGAMENTO

ITEM	QTD	DESCRIÇÃO	ITENS	MODELO	DIMENSÃO
GD-01	18	GRELHA DE DESCARGA DO AR COM REGISTRO - TROX		AR-AG	20 x 10
GE-01	02	GRELHA DE EXAUSTÃO DO AR COM REGISTRO - TROX		AR-AG	20 x 10
GP-01	02	GRELHA INDEVASSÁVEL PARA PORTAS E DIVISÓRIAS, TROX		AGS-T	20 x 10

**NOTAS GERAIS DE AR CONDICIONADO:**

1- CONFIRMAR TENSÃO ELÉTRICA DA OBRA ANTES DA AQUISIÇÃO DE TODOS OS EQUIPAMENTOS.

**LEGENDA**

- ▲ PONTO DE FORÇA PROTEGIDO POR DISJUNTOR (CARGO DA OBRA)
- ◆ PONTO DE DRENO 1/4"
- TUBULAÇÃO FRIGORÍFERA
- DUTOS DE EXAUSTÃO
- XXX - FAMÍLIA DO ITEM
- YYY - Nº DO ITEM

**NOTAS GERAIS DE EXAUSTÃO:**

1- PREVER FRESTAS 2cm SOB AS PORTAS DE TODOS OS SANITÁRIOS PERTENCENTES À ÁREAS PRIVATIVAS.

00	13 / 07 / 2023	EMISSÃO INICIAL	A.D.O.
REV.	DATA	DESCRIÇÃO DA MODIFICAÇÃO	RESPONS.



EMPRESAMENTO SYMMETRY  
RUA AUGUSTA x ALAMEDA ITU

**PLANTA DO 1º PAVIMENTO (NR)**

13 / 07 / 2023

AR CONDICIONADO

**KSG**  
Ar-condicionado

ARC 103

AR CONDICIONADO - VENTILAÇÃO - EXAUSTÃO - PRESSURIZAÇÃO  
Av. Dr. CARDOZO DE MELO, 1.470 conj. 601, VILA OLÍMPIA, SÃO PAULO  
TEL.: (11) 3845-2755 ksg@ksgprojetos.com.br www.ksgprojetos.com.br



PLANTA DO 1º PAVIMENTO